

# Würth SPS



## Nopea ja monipuolinen esiasennettava palokatkoratkaisu

Monipuoliset esiasennettavat ETA-hyväksytyt palokatkoratkaisut kattavasti eri seinä- ja välipohjarakenteille. Würth SPS mahdollistaa nopean ja helpon palokatkojen esiasennuksen omana työvaiheena ennen taloteknisiä asennuksia.

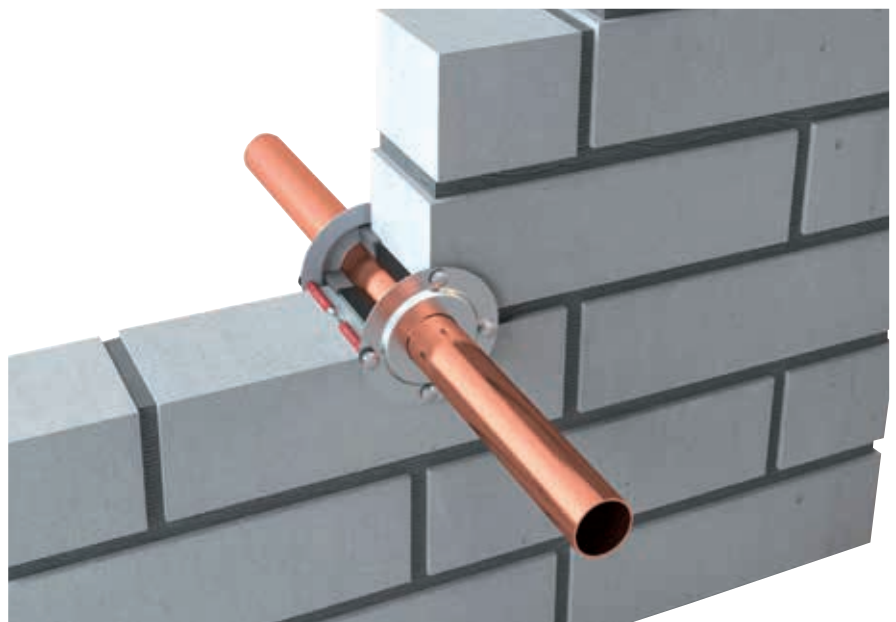
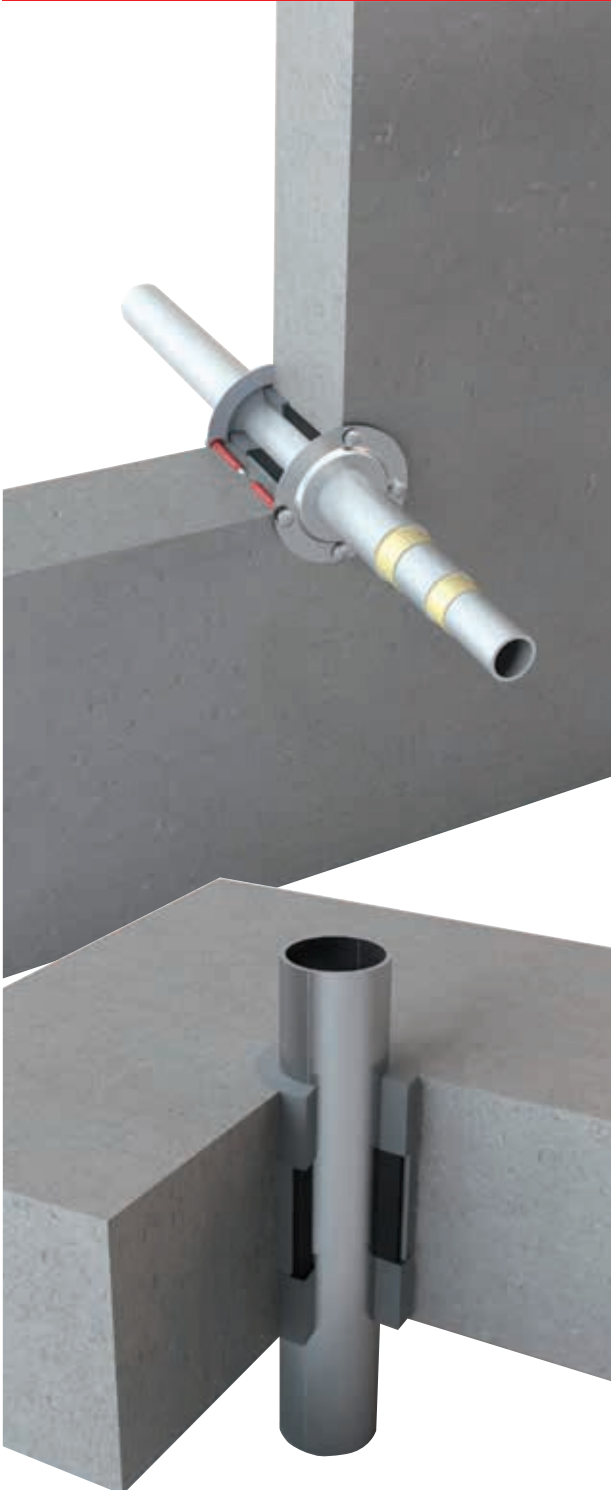
### Kaikki tärkeimmät putkimateriaalit:

- Teräs
- Kupari
- Komposiitti
- PP-muoviputket

### Lisäksi:

- Kaapeliläpiviennit
- Kaapeliniippujen läpiviennit
- Varaukset

Würth SPS mahdollistaa rakenteen sisään jäävät palokatkot PP-muoviviemäreille viemättä tilaa liitoksilta ja myös teräksisten patteriputkien palokatkot eristämättä!



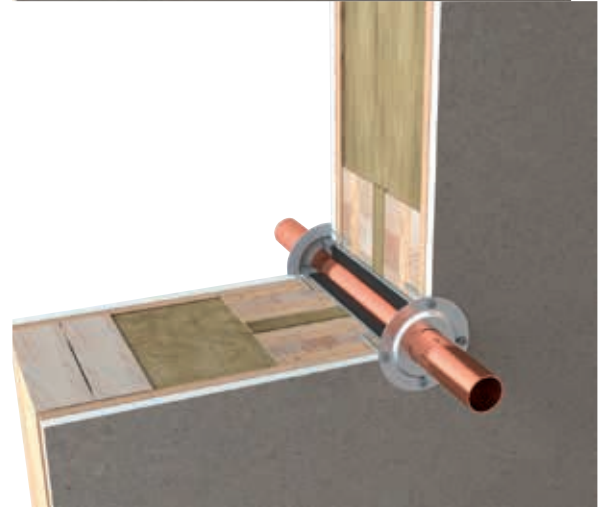
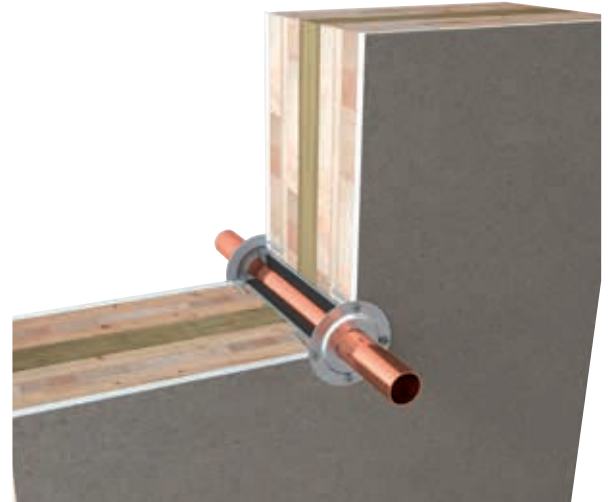
Ensimmäinen 80 mm Kahi-seinissä toimiva palokatko.

# Würth SPS



## Markkinoiden ainoat ETA-hyväksytyt palokatkot puurakenteisiin seiniin ja lattioihin

- Soveltuu erinomaisesti teolliseen elementti-valmistukseen sekä työmaa-asennuksiin
- Kupari-, teräs-, muovi- ja komposiittiputket, kaapeliläpiviennit ja varaukset
- Würth SPS läpivienti koostuu läpivientiputkesta sekä sen päihin asennettavista alumiinimanseteista, joissa on voimakkaasti paisuva aktiivinen palokatkokomponentti.
- Erinomainen ilmajääleneristävyys, rakenteesta riippuen  $R_w$  63-66db (ISO 717-1)



### Würth SPS Läpivientiholkki CE 10-25 mm

Tuotenumero: 0893 304 951

Porareikä 42 mm, sopivat virtausputket 10 - 25 mm

### WÜRTH SPS läpivientiholkki CE 25-43 mm

Tuotenumero: 0893 304 950

Porareikä 62 mm, sopivat virtausputket 26 - 43 mm

### WÜRTH SPS läpivientiholkki CE 44-64 mm

Tuotenumero: 0893 304 952

Porareikä 92 mm, sopivat virtausputket 44 - 64 mm

**Viemärläpiviennit myös 75 mm ja 110 mm viemäreille.**

